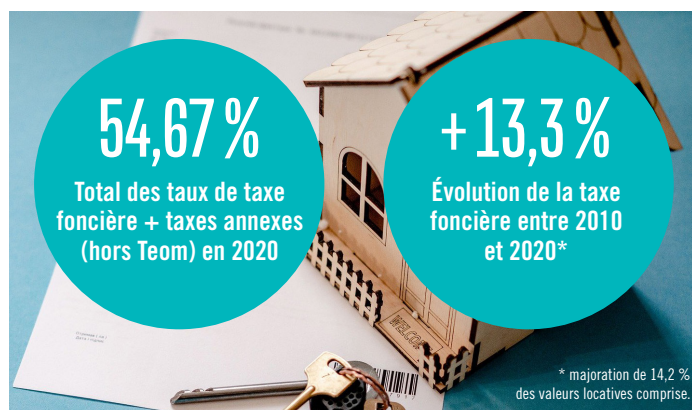


Taxe foncière : la position des propriétaires bailleurs

FISCALITÉ Alors que le conseil métropolitain de Grenoble-Alpes Métropole a commencé à débattre de ses orientations budgétaires pour 2022 et que certains groupes politiques soutiennent l'idée d'une hausse de la taxe foncière, les propriétaires bailleurs font entendre leur position, par la voix de Jérôme Aubreton, président de l'UNPI 38. « On s'aperçoit que les loyers médians grenoblois n'augmentent pas depuis plusieurs années et qu'à ce jour, la taxe foncière correspond à 2,5 mois de loyer. » La quote-part de la taxe foncière, elle, augmente régulièrement. Et ce sera le cas en 2022, pré-

vient l'UNPI, car « l'État augmentera la base de la valeur cadastrale, quoi qu'il arrive, de + 2,8 %, de même que la taxe d'enlèvement des ordures ménagères, également indexée sur la valeur cadastrale ». Au niveau national, la taxe foncière a augmenté six fois plus vite que les loyers, a constaté l'association.

EN DÉBAT. Concernant la réflexion sur la hausse du taux intercommunal, Christophe Ferrari, président de la Métro, a promis lors du dernier conseil métropolitain du 4 février dernier, « des débats éclairés, qui ne doivent être ni tabous ni dogmatiques », mais il faut trouver « une forme



CHIFFRES. Quelques données concernant la taxe foncière à Grenoble.

d'équilibre qui ne doit pas fragiliser les communes », pointant que « 70 % des propriétaires de l'agglomération, donc éligibles à la taxe foncière, sont des salariés avec des revenus inférieurs à 2 000 euros par mois ». Si la métropole grenobloise s'est vu retoquer sa candidature pour l'encadrement des loyers l'an dernier, car l'un des secteurs visés n'était pas situé en

« zone tendue », un dossier pourrait bien être redéposé d'ici novembre prochain. « Si c'est le cas, on va nous mettre un nouveau carcan pour que les loyers n'augmentent pas, soupire Jérôme Aubreton. De notre côté, nous aimerions un autre carcan, à savoir l'encadrement de la taxe foncière, pour maintenir la pression fiscale à l'identique ». Affaire à suivre. ●



Diplex
La solution stockage

**PLATEFORME
RAYONNAGE
CANTILEVER**



**made in
PMÉ**
AUVERGNE - RHÔNE - ALPES

EUREXPO LYON / 24 MARS 2022
Retrouvez-nous stand E11

Z.A. LA PICHATIÈRE, BP 14, 38430 MOIRANS - Tél. 04 76 35 55 97 - www.diplex.fr - commercial@diplex.fr